



+ 4 csavar  
+ 5 perc munkaidő  
= 60 kg RÖGZÍTVE

# Rigips Habito

A sokoldalú építőlemez

ÚJ



### Könnyen és rugalmasan alakítható belső terek

Az otthonunkban szeretnénk jól érezni magunkat. Ezért fontos, hogy a lakásunkat határoló és a szobákat elválasztó falak hogyan épülnek és milyen követelményeknek felelnek meg.

Az otthon az a hely, amely menedéket nyújt, és hozzájárul ahhoz, hogy feltöltődjünk.

Fontos szempont, hogy a lakás alakítható legyen és megfeleljen a család igényeinek a különböző életszakaszokban. A korszerű építészeti megoldásokkal a lakás a benne élők szükségletei szerint alakítható.

A Rigips Habito rendszerben találkozik a biztonság, a tervezői szabadság, a kreativitás, valamint a gyors és tiszta kivitelezés.



Itt az ideje az új, egyedi megoldásoknak.

Akár építkezik vagy felújítják otthonát - itt az ideje az új, rugalmas megoldások használatának, amelyek alkalmazkodnak az Ön egyéni igényeihez, a komfortérzete növelése érdekében.

A szerelt falak építése azért is jó választás, mert a hagyományos építési módokhoz képest nagyon gyorsan kivitelezhető és az utólagos átalakítás is könnyen megvalósítható.

Fedezze fel a modern lakásépítés új dimenzióját!

**Rigips Habito – innováció a belsőterek kialakításában.**

A Habito építőlemez gyors, könnyű és rugalmas építést tesz lehetővé.



Polcok, szekrények Habito válaszfalhoz való rögzítéséhez nem szükséges dübel, megfelel a pozdorjacsavar.



Terhelhető építőlemez, egy csavarra akár 30 kg teherbírással lehet számolni.



Nagyon nagy felületi keménység és ütésállóság.



Kiemelkedő hanggátlási érték.

## Habito – nehéz tárgyak rögzítése könnyedén

### Csavar. Rögzít. Kész.

A Habito építőlemezhez különféle eszközök nagyon egyszerűen rögzíthetők, legyen szó konyhaszekrényről, tévéről vagy képekről.

A Habito építőlemez fokozott teherbíró képességének köszönhetően a tárgyak rögzítése csavarozással elvégezhető, ütfúróra vagy egyéb gépre nincs szükség.

A berendezések falra szerelésénél nincs fúrás, nincs zaj, és nem keletkezik építési törmelék, mint a hagyományos technológiával készülő szerkezetek esetében.

Az 5x50 mm-es pozdorjacsavar 15 kg teher rögzítésére alkalmas.

A tárgyak falra szerelésénél be kell tartani a gyártó által meghatározott előírásokat. Amennyiben a TV konzol rögzítéséhez a gyártó 4 rögzítési pontot javasol, akkor ezt 4 csavarral kell megoldani.



Szerszámkészlet falazott szerkezetekhez történő rögzítéshez.



Szerszámkészlet Habito lapokhoz történő rögzítéshez.



Figyelem: A terheket tilos sérült szerkezetekhez rögzíteni.



1 konyhaszekrény  
+ 4 csavar  
+ 5 perc munkaidő  
= 60 kg RÖGZÍTVE



A lap, ami tartósan sokat bír

### Rigips Habito – Győztes az ütésállóságban

A mindennapi életben egy válaszfalnak sok mindent ki kell bírnia. A belső térben épített szerkezeteknek a statikus és dinamikus terheléseket is bírniuk kell. Például a válaszfalnak nekiütődhet a szék háta, a porszívó, az ajtók vagy a gyerekek játéka.

A Rigips Habito építőlemez jól bírja a terhelést.

A Habito lapokkal épült válaszfalak megfelelnek a lakásokban elvárt legmagasabb ütésállósági követelményeknek is.



Vizsgálati eredmény: a 10 cm vastag Habito válaszfal a legmagasabb, ÜK1 ütésállósági osztályba tartozik.



Rigips Habito - mert a számok biztosra mennek

ÉMI minősítések és vizsgálatok:

- ✓ Habito építőlemez tulajdonságainak vizsgálata
- ✓ Habito rendszerek vizsgálata
- ✓ léghangszigetelés
- ✓ tűzgátlás
- ✓ ütésállóság
- ✓ terhelhetőség

A részletes szakintézeti vizsgálatok eredményeit tekintse meg a 10-11. oldalon!



A Habito lapok felülete a gipszkartonoknál megszokotthoz képest sokkal keményebb, ezért kevésbé sérülékeny, nem kell tartani attól, hogy a felületen nyomot hagynak a véletlenszerű ütések (táska, csomag, asztal, szék).

Pórusbeton		3 N/mm <sup>2</sup>
Gipsztégla		5 N/mm <sup>2</sup>
Tégla		10 N/mm <sup>2</sup>
Rigips Habito		15 N/mm <sup>2</sup>

**5X** nagyobb terhelést bír el, mint a pórusbeton



### Rigips Habito - a számok tükrében Kisebb tömeg, nagyobb kényelem

Rugalmas térkialakítást tesz lehetővé, amivel könnyen alkalmazkodhatunk a családok folyamatosan változó igényeihez.

Építőanyagok TÖMEGÉNEK összehasonlítása	
Tégla	125 kg/m <sup>2</sup>
Pórusbeton	110 kg/m <sup>2</sup>
Mészhomoktégla	195 kg/m <sup>2</sup>
Rigips Habito*	54 kg/m <sup>2</sup> *

\*2x2 réteg Habito építőlemez esetén

- ✓ könnyebb munkavégzés
- ✓ kisebb terhelés
- ✓ gyors szerelés

A szárazépítési technológiának köszönhetően az építési idő is rövidebb.

Szerkezetek MEGSZILÁRDULÁSI IDEJÉNEK összehasonlítása	
Tégla	7 nap
Pórusbeton	5 nap
Mészhomoktégla	7 nap
Rigips Habito	1 nap

- ✓ száraz technológia
- ✓ rövidebb építési idő
- ✓ előbb beköltözhető

A Rigips Habito építőlemezrel kisebb falvastagság mellett jelentős megtakarítást érhetünk el a hagyományos technológiával épült falakhoz képest.

Válaszfalak HELYIGÉNYÉNEK összehasonlítása	
Tégla	135 mm
Pórusbeton	135 mm
Mészhomoktégla	120 mm
Rigips Habito	100 mm

- ✓ kisebb helyigény
- ✓ nagyobb teherbírás
- ✓ egyszerűen alakítható

A Habito ugyanakkora falvastagsággal nagyobb csendet biztosít.

Válaszfalak (10 cm vtg.) HANGGÁTLÁS összehasonlítása	
Tégla	40 dB
Pórusbeton	41 dB
Mészhomoktégla	44 dB
Rigips Habito	47 dB

- ✓ a külső zajokat kiszűri
- ✓ szigetelt válaszfal
- ✓ nyugodt pihenés

### Rigips Habito – az otthonteremtő építőlemez

Az otthonunkban szeretnénk jól érezni magunkat, ezért elengedhetetlen, hogy lakásunkba a megfelelő válaszfalakat tervezzük be. Az alábbi ábrán gyors áttekintést nyújtunk a lakáson belül elhelyezkedő falak kiválasztásához.

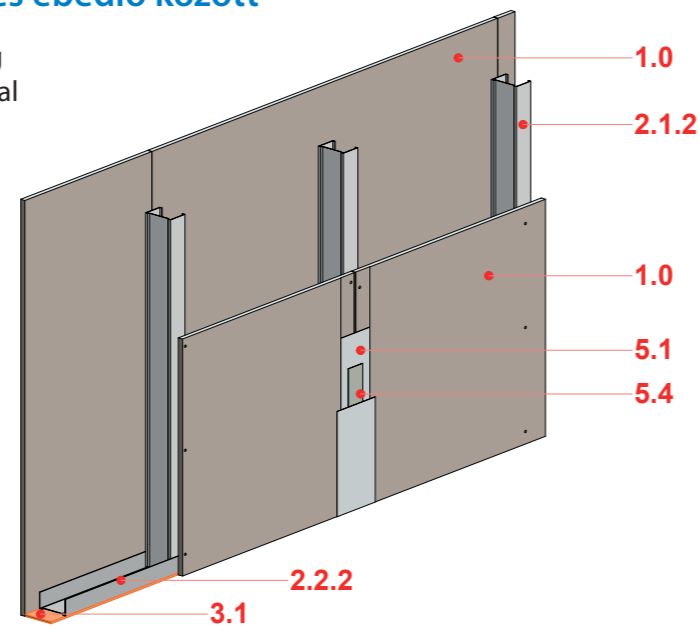
1. Térelválasztó fal nappali és ebédlő között
2. Válaszfal közlekedő és szobák között
3. Válaszfal szobák között
4. Válaszfal fürdőszoba és hálószoba között



### 1. Habito - térelválasztó fal nappali és ebédlő között

Szerelt válaszfal mindkét oldalon egy-egy réteg Rigips Habito 12,5 mm építőlemezzel. A válaszfal jól szerelhető, könnyen rögzíthetőek a polcok. Egybenyitott terekben készülhet szigetelés nélkül.

- ✓ kis helyigény
- ✓ kiváló terhelhetőség
- ✓ gyors szerelés
- ✓ polcok, lapos képernyők egyszerű és gyors rögzíthetősége

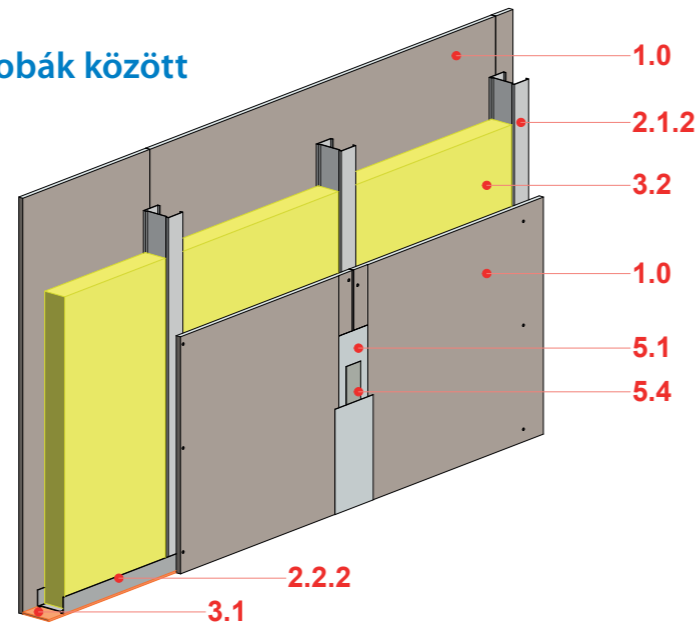


### 2. Habito - válaszfal közlekedő és szobák között

Szerelt válaszfal mindkét oldalon egy-egy réteg Rigips Habito 12,5 mm építőlemezzel és szigeteléssel. A válaszfal jól terhelhető, könnyen rögzíthetőek a polcok.

2A: 75 mm vastag válaszfal  
2B: 100 mm vastag válaszfal esetén

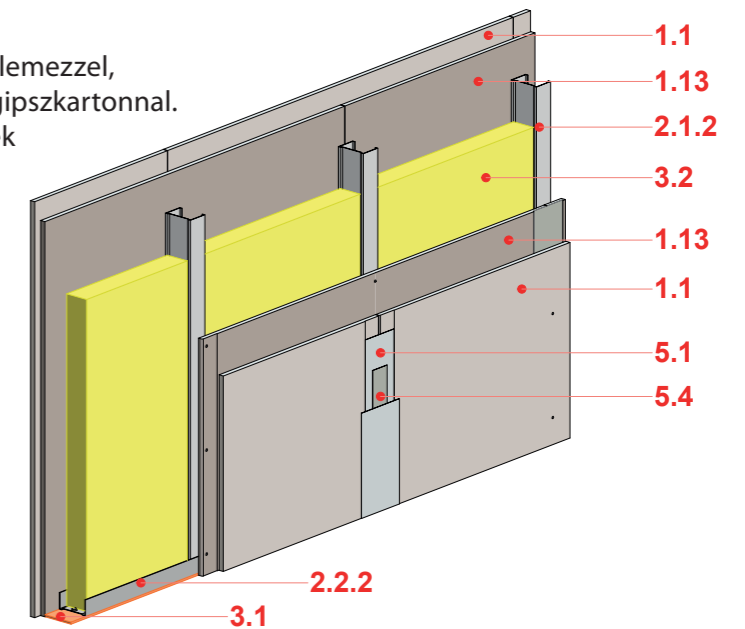
- ✓ egyszerű szerelhetőség
- ✓ akár 5,5 méter falmagasságig
- ✓ nagy teherbírás
- ✓ polcok, lapos képernyők és szekrények egyszerű és gyors rögzíthetősége



### 3. Habito - válaszfal szobák között

Szerelt válaszfal mindkét oldalon 2 réteg építőlemezzel, Rigips Habito 12,5 mm és RB 12,5 mm normál gipszkartonnal. A válaszfal jól terhelhető, könnyen rögzíthetőek a polcok, lapos képernyők és szekrények.

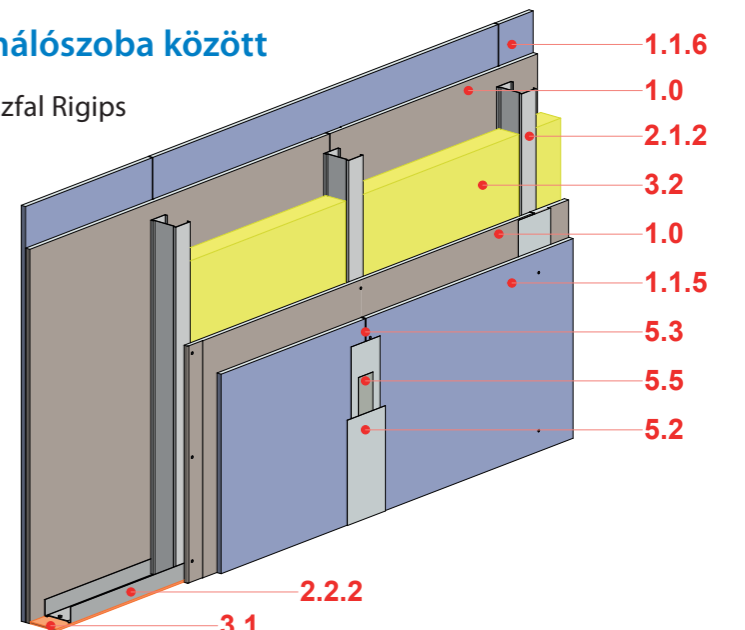
- ✓ kiváló hanggátlás
- ✓ akár 5,5 m falmagasságig
- ✓ kiváló terhelhetőség
- ✓ polcok, lapos képernyők és szekrények egyszerű és gyors rögzíthetősége
- ✓ nagyon jó választás hálószobákhoz is, mivel nem engedi át a szomszéd szobákban keletkező zajokat



### 4. Habito - válaszfal fürdőszoba és hálószoba között

Csempézésre alkalmas magas páratűrűsű válaszfal Rigips Habito 12,5 mm + Blue Acoustic RFI 12,5 mm impregnált hanggátló gipszkartonnal. A válaszfal kiváló hanggátlást biztosít. Különösen jó választás fürdőszoba és hálószoba között.

- ✓ kiváló hanggátlás
- ✓ fürdőszobába is beépíthető
- ✓ csempézhető, akár 330x660 mm méretű kerámia lappal
- ✓ kiváló terhelhetőség
- ✓ polcok, fürdőszoba szekrények és tükörök egyszerű és gyors rögzíthetősége



Amennyiben a válaszfalban csöveket, vezetékeket kell elvezetni, célszerű dupla profilváza szerelt installációs falat építeni.

### Szimpla profilváza épülő Habito válaszfalak

	Rövid jelölés: Profilméret/ falvastagság	Gipszkarton burkolat	Lakótérben megengedett falmagasság, ha a CW-profilok távolsága 60 cm	Alkalmazott ásványgyapot: Isover Akusto vastagság	Tűzállósági határérték	Ütésállósági fokozat	Súlyozott hangszigetelési érték: Rw (Rw+C)
	[mm]	[mm]	l. m	[mm]	EI [perc]		[dB]
1	CW 50/75	2x Habito DFRI 12,5	3	szigetelés nélkül	EI 30	ÜK 1	-
2A	CW 50/75	2x Habito DFRI 12,5	3	50	EI 45	ÜK 1	46 (42)
2B	CW 75/100	2x Habito DFRI 12,5	4,5	75	EI 45	ÜK 1	47 (45)
3	CW 75/125	2 (Habito DFRI 12,5 + RB 12,5)	5,5	75	EI 60	ÜK 1	56 (53)
4	CW 75/125	2 (Habito DFRI 12,5 + Blue Acoustic RFI 12,5)	5,5	75	EI 90	ÜK 1	56 (53)

### Habito válaszfalak jelmagyarázat

Szám	Termék		
1.0	Habito DFRI 12,5x1200x2000 mm terhelhető, ütésálló, tűzgátló építőlemez	2.2.2	Függőleges profil: R-CW
1.1	RB 12,5 - normál gipszkarton	3.1	Szigetelő szivacscsík 70 mm széles
1.1.5	Blue Acoustic RF 12,5 - hanggátló gipszkarton	5.2	Vario hézagoló gipsz
1.1.6	Blue Acoustic RFI 12,5 - impregnált hanggátló gipszkarton	5.5	Üvegszövet hézagerősítő csík
2.1.2	Vízszintes profil: R-UW	3.2	Isover Akusto ásványgyapot szigetelőanyag

További rendszerelemek: HartFix Csavar 3,9x25 mm, HartFix Csavar, 3,9x 35 mm, AquaBead élvédő 3000x42x42 mm, Pro-Mix Finish 25 kg/vödör

## Rigips Habito rendszerelemek

<b>Rigips Habito</b>	<b>Rigips Vario hégazoló gipsz</b>	<b>Rigips üvegszövet hégagerősítő szalag</b>	<b>Rigips ProMix Finish glettanyag</b>	<b>RigiProfil vázszerkezet</b>	<b>Rigips AquaBead élvédő</b>	<b>Rigips szigetelő szivacscsík</b>	<b>Rigips HartFix gyorsépítő csavarok</b>
Termékleírás							
Habito DFRI 12,5x1200x2000 mm terhelhető, ütésálló, tűzgátló építőlemez.	A fokozott teherbírási szerkezetek hégazoló anyaga.	A lapok találkozásánál hégazoló anyagba ágyazzuk.	A lapok találkozásának erősítéséhez.	CW és UW profilok a válaszfal vázszerkezetéhez.	A tökéletes és tartós pozitív élek kialakításához.	Öntapadó szivacscsík UW és CW profilokra ragasztva.	Az UW és CW profilokra ragasztva a rugalmas csatlakozáshoz.

## Anyagszükséglet 1 m<sup>2</sup> felülethez

Termék	Választék	Csomagolási egység	télvlasztó		közlekedő		szoba		fürdőszoba	
			Szükséges mennyiség: 2x1 rétegű válaszfalhoz	Szükséges mennyiség: 2x2 rétegű válaszfalhoz	Szükséges mennyiség: 2x1 rétegű válaszfalhoz	Szükséges mennyiség: 2x2 rétegű válaszfalhoz	Szükséges mennyiség: 2x1 rétegű válaszfalhoz	Szükséges mennyiség: 2x2 rétegű válaszfalhoz		
Rigips építőlemez 1. réteg:	Habito DFRI 12,5 - terhelhető, ütésálló, tűzgátló építőlemez	2,4 m <sup>2</sup> /tábla	2 m <sup>2</sup>	2 m <sup>2</sup>	2 m <sup>2</sup>	2 m <sup>2</sup>				
Rigips építőlemez 2. réteg:	RB 12,5 - normál gipszkarton	2,4 m <sup>2</sup> /tábla			2 m <sup>2</sup>					
	Blue Acoustic RFI 12,5 - impregnált, tűzgátló, hanggátló gipszkarton	2,4 m <sup>2</sup> /tábla							2 m <sup>2</sup>	
Vízszintes UW-profil:	R-UW profil	100 szál/köteg	0,8 m	0,8 m	0,8 m	0,8 m				
Függőleges CW-profil:	R-CW profil	80 szál/köteg	1,9 m	1,9 m	1,9 m	1,9 m				
Szigetelő szivacscsík:	min. 50 mm széles	30 m/tekercs	1,3 m	1,3 m	1,3 m	1,3 m				
Csavar első réteg laphoz:	HartFix csavar 3,5x25	1000 db/doboz	24 db	24 db	8 db	8 db				
Csavar második réteg laphoz:	HartFix csavar 3,5x35	1000 db/doboz			24 db	24 db				
Profilok rögzítése fogadó szerkezethez:	Beütődübel 6/40*	100 db/doboz	1,8 db	1,8 db	1,8 db	1,8 db				
Hégazoló anyag:	Vario hégazoló gipsz	5 kg/zsák	0,6 kg	0,6 kg	1,2 kg	1,2 kg				
Hégagerősítés:	Erősítőcsík üvegszövet	25 m/tekercs	3,2 m	3,2 m	3,2 m	3,2 m				
Glettelő anyag a végső felület képzéshez:	ProMix Finish kézszerkevert glettanyag	25 kg/vödör	0,2 kg	0,2 kg	0,2 kg	0,2 kg				
Ásványgyapot szigetelőanyag:	min. 50 mm vastag Isover Akusto			1 m <sup>2</sup>	1 m <sup>2</sup>	1 m <sup>2</sup>				
<b>Beépítési terület:</b>			<b>1</b>	<b>2</b>	<b>3</b>	<b>4</b>				



## Habito építőlemez műszaki és tárolási adatai

--	--	--	--	--	--	--

## Terhek rögzítése Rigips Habito válaszfalhoz

<p><b>Képakasztó szög</b> Képek és könnyebb terhek rögzítéséhez</p>	
<p><b>Pozdorjacsavar</b> (egyszerű csavarhúzóval behajtható) Polcok, tv, szekrény, konyhaszekrény és egyéb tárgyak rögzítéséhez</p>	<p>5,0 x 50 pozdorjacsavar 15 kg/csavar egyrétegű válaszfal esetén</p> <p>6,0 x 50 pozdorjacsavar 30 kg/csavar kétrétegű válaszfal esetén</p>



A Habito építőlemez fokozott teherbíró képességének köszönhetően a tárgyak rögzítése egyszerűen csavarozással megoldható. A Habito építőlemezekkel készült szerkezetek építésénél a gipszkartonozási szabályok szerint kell eljárni, a Rigips Kivitelezői Kézikönyv értelmében.

\*Az eredeti épületszerkezetekhez való csatlakozásához alkalmazott rögzítőelemet mindig annak típusa és állapota szerint válasszuk ki, meghatározása tervezői/kivitelezői feladat.

1. A kalkuláció nem tartalmaz szabási és egyéb veszteségeket.
2. Anyagszükséglet számításakor a nyílások 4,0 m<sup>2</sup> keresztmetszetig teljesen elszámolásra kerülnek, ezzel szemben az esetleges nyílásképzések nem számolandók el külön.
3. A fal földem és padló kapcsolatokat csatlakozó szivacscsikkal vannak ellátva, amely egy oldalon öntapadós és kb. 3,5 mm vastag.
4. Rigips minőség és rendszergarancia csak és kizárólag Rigips által forgalmazott elemek szakszerű beépítésével biztosítható.

## A fenntartható élettér kialakítása

Az épületek építésük és használatuk során egyaránt komoly hatást fejtenek ki a környezetre, ezért jelentős szerepet játszanak jelenünk környezetvédelmi problémáiban. Ez az oka annak, hogy egyre fontosabbá válnak a fenntartható építési folyamatok. A Saint-Gobain gipsz üzletágában olyan fenntartható megközelítést dolgoztunk ki, amely segít az építőiparban dolgozó partnereinknek (többek között az építetőknek, a tervezőknek és kivitelezőknek), hogy innovatív megoldásokat és szolgáltatásokat ajánlhassanak ügyfeleiknek.



A természetes gipsznek van ipari alternatívája: a DSG gipsz a széntüzelésű erőművek füstgázának kéntelenítéséből származik.



A gipszkartonhoz szükséges gipsz előállítása legfeljebb 160 °C-on történik: ez alacsonyabb, mint az otthoni tortasütés hőmérséklete!

**Célunk, hogy ne csupán kiváló teljesítményű termékeket kínáljunk, hanem egyben olyanokat, amelyek teljes élettartamuk során – a nyersanyag-kitermeléstől az újrahasznosításig – kímélik a környezetet.**

A Habito építőlemezek alapanyagaként felhasznált gipsz a Mátrai Erőmű melléktermékének felhasználásával előállított alapanyag. Az erőmű füstgázának kéntelenítési eljárásával nyert gipsz lehetőséget teremt arra, hogy lassítsuk a természetes erőforrások kimerítésének folyamatát, valamint csökkentsük a kéndioxid-kibocsátást. Az így előállított gipsz elősegíti a természetes alapanyagkészlet megőrzését. A gipsz 100%-ban és akárhányszor újrahasznosítható. A gyártás alacsony hőmérsékleten, minimális károsanyagki-bocsátással és vízfelhasználással történik.

## Az épületek óriási hatást gyakorolnak a környezetre



**12%**  
TELJES  
FELHASZNÁLT  
VÍZMENNYISÉG



**30%**  
ÜVEGHÁZHATÁST  
OKOZÓ GÁZOK



**40%**  
TELJES ENERGIA-  
FELHASZNÁLÁS

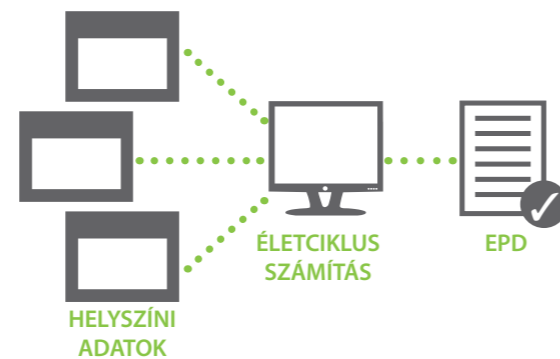


**40%**  
SZILÁRD HULLADÉK  
ELŐÁLLÍTÁS

Nemzetközi adatforrás: UNEP SBCI 2011

Hisszük, hogy a mi feladatunk olyan innovatív termékeket és megoldásokat ajánlani, amelyek csökkentik ezeket a környezeti hatásokat. Úgy véljük, ha még inkább környezetbarát termékeket ajánlunk, elérhető ez a cél.

## Mi is az az életciklus elemzés (LCA)?



Az életciklus elemzés egy termék környezeti hatásait értékelő, átfogó módszer, amely a termék teljes élettartamát vizsgálja. Az építőipar résztvevői részéről egyre nagyobb elvárás, hogy megismerhessék az építési termékek környezeti hatásait.







MAGYAR TERMÉK

NAGY  
TEHERBÍRÁS



KIVÁLÓ  
LÉGHANGGÁTLÁS

ÜTÉSÁLLÓSÁG



NEM ÉGHETŐ

FELÜLETI  
KEMÉNYSÉG



EGÉSZSÉGRE  
ÁRTALMATLAN

**Saint-Gobain Construction Products Hungary Kft.**

Központ: 2085 Pilisvörösvár, Bécsi út 07/5 hrsz.

Rigips műszaki tanácsadás:

T +36 1 296 0534 | [rigips.muszakiinfo@saint-gobain.com](mailto:rigips.muszakiinfo@saint-gobain.com)

 [www.rigips.hu](http://www.rigips.hu)  [fb.com/Rigips.Hungary](https://fb.com/Rigips.Hungary)  [youtube.com/RigipsHungary](https://youtube.com/RigipsHungary)

